

PROGRAMA DE VIGILANCIA EPIDEMIOLÓGICA FITOSANITARIA

Ciudad de México

Informe de Actividades correspondiente a febrero de 2019

14

PLAGAS VIGILADAS CONFORME A LA NIMF 6

- Complejo escarabajo barrenador polífago (*Euwallacea sp.* - *Fusarium Euwallaceae*)
- Complejo escarabajo ambrosia del laurel rojo (*Xyleborus glabratus* - *Raffaelea lauricola*)
- Chinche marmolada (*Halyomorpha halys*)
- Gorgojo Khapra (*Trogoderma granarium*)
- Gusano de la mazorca (*Helicoverpa armigera*)
- Gusano oriental de la hoja (*Spodoptera litura*)
- Palomilla del nopal (*Cactoblastis cactorum*)
- Palomilla del tomate (*Tuta absoluta*)
- Palomilla europea de la vid (*Lobesia botrana*)
- Palomilla gitana (*Lymantria dispar*)
- Palomilla marrón de la manzana (*Epiphyas postvittana*)
- Palomilla oriental de la fruta (*Grapholita molesta*)
- Quemadura de la hoja (*Xylella fastidiosa*)
- Tortricido anaranjado (*Argyrotaenia franciscana*)

9

ALCALDÍAS



27

LOCALIDADES

408

REGISTROS EN
TIEMPO REAL

PRINCIPALES CULTIVOS PROTEGIDOS

DURAZNO

JITOMATE

MAÍZ

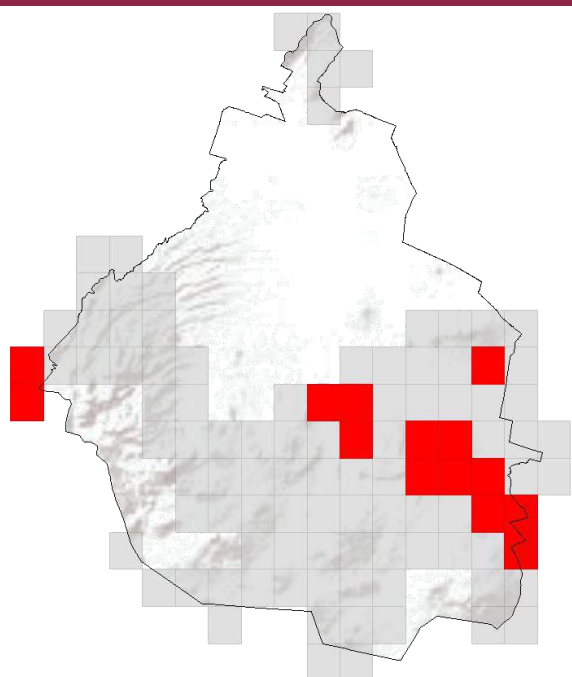
MANZANA

NOPAL

PAPA



COBERTURA CON ESTRATEGIA DE VIGILANCIA



140 TRAMPAS

4 PARCELAS CENTINELAS

18 PUNTOS DE VIGILANCIA

ACTIVIDADES



ACTIVIDAD	PROGRAMADO AL MES	REALIZADO AL MES	% DE AVANCE AL MES
REVISIONES EN RUTAS DE TRAMPEO	377	377	100
REVISIONES EN PARCELAS CENTINELA	4	4	100
REVISIONES EN RUTAS DE VIGILANCIA	27	27	100



17,013 HA

SUPERFICIE CULTIVADA



\$1,178,924,286

VALOR DE LA PRODUCCIÓN

RESULTADO DE LA VIGILANCIA AL MES

3

MUESTRAS INGRESADAS

a Diagnóstico Fitosanitario en el Centro Nacional de Referencia Fitosanitaria

DIAGNÓSTICO NEGATIVO

A LA PRESENCIA DE PLAGAS
BAJO VIGILANCIA